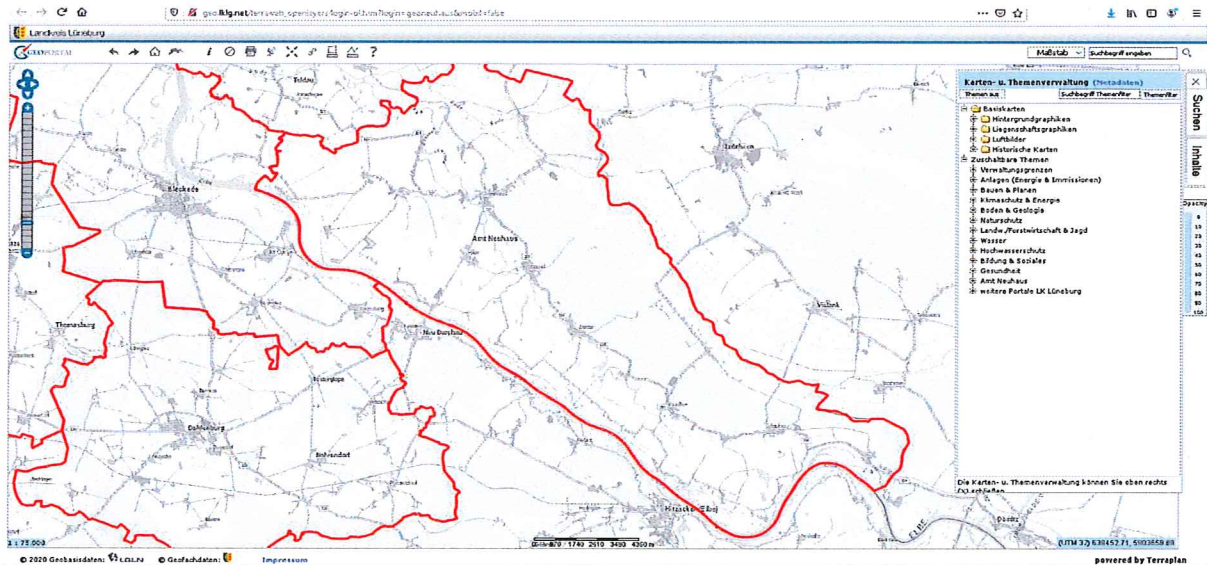


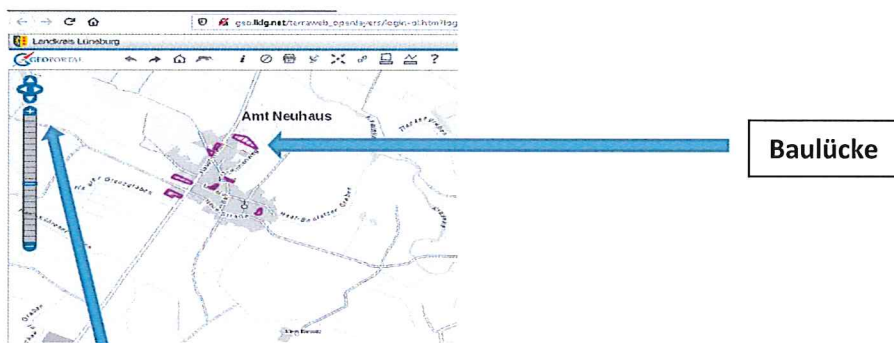
Bedienungsanleitung Baulückenkataster der Gemeinde Amt Neuhaus

Nach dem Öffnen des Geoportals des Landkreises Lüneburg sehen Sie folgendes Fenster:



In der rechts dargestellten Karten – und Themenverwaltung klicken Sie auf das + vor dem Reiter **Amt Neuhaus** und klicken dann in das leere Feld vor dem Reiter **Baulückenkataster**.

Die vorhandenen Baulücken werden in **lila** dargestellt.



Mit den **Pfeilen** können Sie den Kartenausschnitt in alle Richtungen verschieben. Alternativ können Sie den Kartenausschnitt auch mit festhalten der linken Maustaste verschieben. Unter den Pfeilen kann der Kartenausschnitt mit den + und – Zeichen vergrößert bzw. verkleinert werden.

Informationen zur jeweiligen Baulücke erhalten Sie, wenn Sie mit dem Cursor in die jeweilige Baulücke klicken. Es öffnet sich das Menüfenster **Baulücke**, hier finden Sie die Flurstücksbezeichnung, die ungefähre Grundstücksgröße sowie den Ansprechpartner bei der Gemeinde Amt Neuhaus.

